

カスタムライフ応援!

YZF-R3/R25 MT-03/25 カスタムパーツ オススメセット

STF CLUTCH LEVER
STFクラッチレバー



STEP BAR RIDER
ステップバーライダー側



STF BRAKE LEVER
STFブレーキレバー



STEP BAR TANDEM
ステップバータンDEM側



ACTIVE

ブースターキット

これからカスタムを始める方へ！

「操作性のいいレバー」「雨でも滑りにくいステップ」をセットに。
手軽に高性能カスタムパーツを体感できるお得なキットです。



YZF-R3/R25 MT-03/25

+コントロール PACK

適合車種

YZF-R3/R25 15-23
MT-03/25 15-24

カラー **ブラック** 品番 **PAC20510006B**
JAN **4538792951010**

STF ブレーキレバー



STF クラッチレバー



ステップバー ライダー側



ステップバー タンデム側



単品品番 12030101
税込 ¥11,000



単品品番 12031101
税込 ¥6,380



単品品番 17700002B
税込 ¥9,900



単品品番 17710002B
税込 ¥11,000

税込 **4点セットで ¥36,410**

PLUS ONE

【ステップバー オプション】
ポジションを微調整！

延長カラー



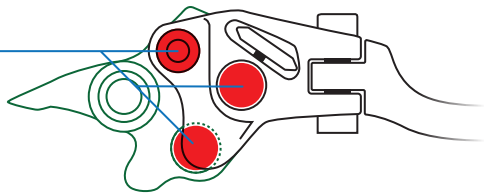
オフセットカラー



長く使える！ STF レバー&ステップバーのこだわり！

STF レバー

連結点 3つ

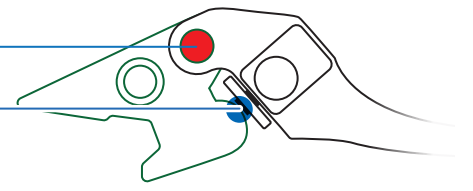


高精度切削と3点連結で負荷が分散。
ねじれが少なく摩耗しにくいため耐久性が高い。

一般的な2ピース構造レバー

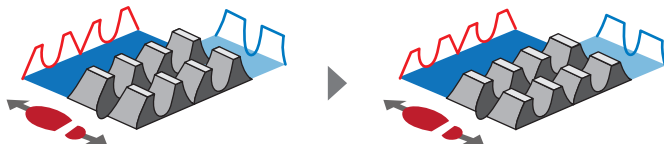
連結点 1つ

接しているだけ



2ピースの連結点1ヶ所に負荷が集中。
摩耗でガタが生じやすい。

アクティブステップバー

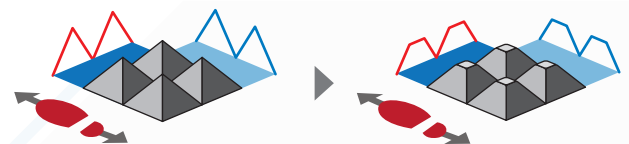


削れても鋭角な部分が残る



面ですり減るため、摩耗しても切削角度が保たれグリップ力が落ちにくい。
複雑な切削パターン。

一般的なローレット加工ステップバー



鋭角な部分が削れる



ローレット加工でピラミッド型が並ぶ。
頂点が削れていくためグリップ力が低下しやすい。