

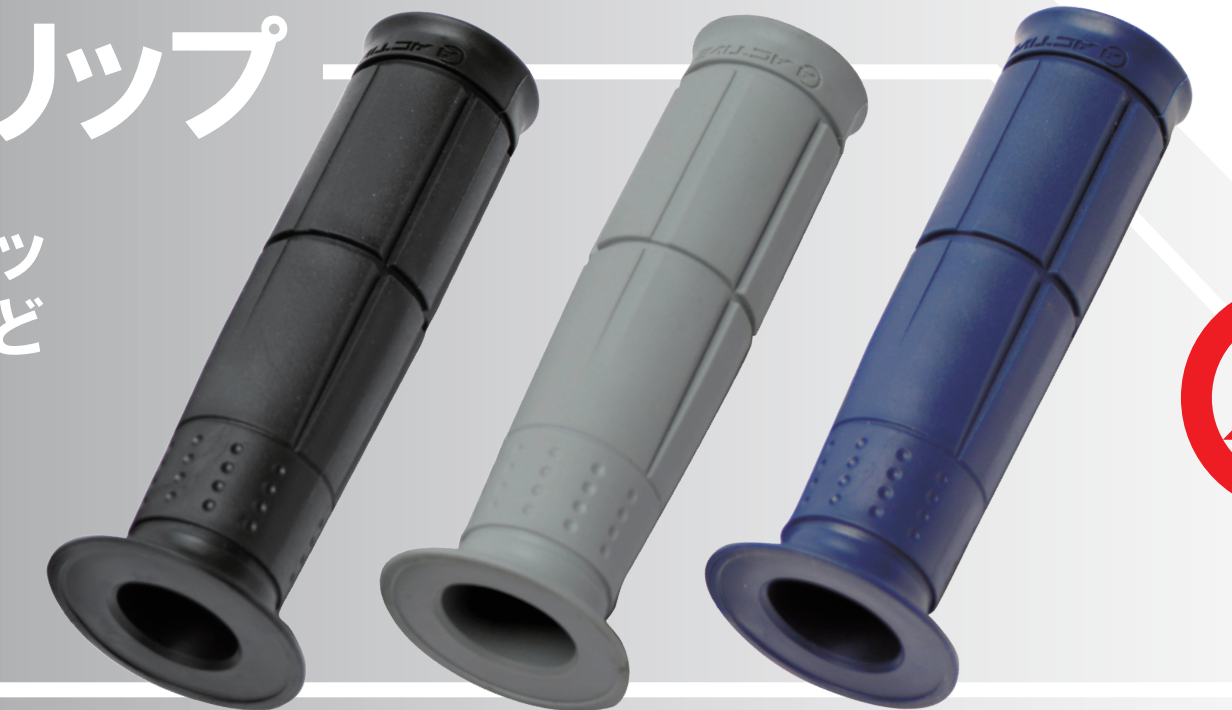
— エラストマーテーパーグリップ —

振動吸収、対候性に優れた素材。エンドのナローカットや指かかりの良いL字スリット、ワイヤリング溝など使いやすさを追求した万能型。

グリップエンド
貫通

対応ハンドル径
φ 22.2

グリップ長
120mm



ACTIVE



— EV02 グリップ —

YAMAHA のレース車両に使われていたグリップをモチーフに、耐久性が高く滑りにくい、操作性の高いパターンを採用しています。

グリップエンド
貫通

対応ハンドル径
φ 22.2

グリップ長
120mm