

デリバリー中



AKRAPOVIČ × **JMCA**
政府認証マフラー

日本国内での公道使用が
認可された車検対応マフラー

デリバリー中



デリバリー中



TRIUMPH
SPEED TRIPLE1200RS 21-22

SUZUKI
V-STROM1050/DE/XT 20-23

KAWASAKI
Z900RS/SE/CAFE 18-23

車種	車両型式	原動機型式	タイプ	品番	本体価格	JAN
SPEED TRIPLE1200RS 21-22	2BL-PSJ1200	S	[JMCA] スリップオンライン チタン	S-T12SO5-HAPXLTJPA	¥165,000(税込¥181,500)	928586
V-STROM1050/DE/XT 20-23	8BL-EF11M	U502	[JMCA] スリップオンライン チタン	S-S10SO16-HAFTJPA	¥153,000(税込¥168,300)	900452
Z900RS/SE/CAFE 18-23	8BL-ZR900K 2BL-ZR900C	ZR900BE	[JMCA] スリップオンライン チタンブラック	S-K9SO5-HBAVTBLJPA	¥133,000(税込¥146,300)	862026

AKRAPOVIČ “CORPO COLLECTION”

ご予約受付中

Tシャツ



男性用

女性用



・綿、ポリエステル

BACK

品番 **AK8020** 税込¥6,600

サイズ	XS	S	M	L	XL	XXL	3XL
男性用	41	42	43	44	45	46	47
女性用	48	49	50	51	52	53	-

ジップフーディー



男性用

女性用



・ダブルニット

BACK

品番 **AK8020** 税込¥15,400

サイズ	XS	S	M	L	XL	XXL	3XL
男性用	54	55	56	57	58	59	60
女性用	61	62	63	64	65	66	-

レインジャケット



男性用

女性用



・ポリエステル100%
・透湿、耐水性能(10000mm)

BACK

品番 **AK8020** 税込¥20,900

サイズ	XS	S	M	L	XL	XXL	3XL
男性用	67	68	69	70	71	72	73
女性用	74	75	76	77	78	79	-

ソフトシェルジャケット



男性用

女性用



・ポリエステル100%
・撥水、防風性能

BACK

品番 **AK8020** 税込¥20,900

サイズ	XS	S	M	L	XL	XXL	3XL
男性用	80	81	82	83	84	85	86
女性用	87	88	89	90	91	92	-

※品番末尾 に該当サイズの2桁番号を入れてください。

ACTIVE Ninja1000 SX パフォーマンスダンパー

ボルトオン 車種専用設計

9月末デリバリー



共振を抑えて乗り心地、ハンドリングを向上させ、特にツーリングなどの長距離移動で効果を発揮する車種専用車体制振ダンパー。車体フレームに専用のステーを装着するだけで、ワンランク上の上質な乗り心地を提供します。

純正フレーム
スライダー装着可能

車種	品番	本体価格	JAN	工数
Ninja1000SX 20-23	13691707	¥35,000(税込¥38,500)	928555	1.0h



快適性の向上

エンジン振動(高周波領域)の微小振動が低減することで滑らかな振動となり上質な走りとなります。



減衰無し

減衰有り

操縦安定性の向上

路面入力(低周波領域)の車体振動の収束性が向上することで車体安定性が向上し、車両制御が容易になります。



GALE SPEED Type-R ホイール

SV650 16-22 / X 20-22

9月上旬デリバリー



異なる太さのラフメッシュ10本スポークを採用した、ロングセラーモデルTYPE-R。ホイールの軽量化で軽快な乗り味を楽しめます。



COLOR LINE-UP

グロスブラック

ソリッドホワイト

ゴールド

※はめ込み合成

車種	タイプ	サイズ	ソリッドホワイト	グロスブラック	ゴールド	本体価格	スプロケット	工数
SV650(ABS) 16-22	TYPE-R	F 350-17	283500755W	28351075GB	28355075	¥100,000(税込¥110,000)	520-46T (専用品別途必要)	1.0h
SV650X(ABS) 20-22		R 500-17	283501755W	28351175GB	28355175	¥118,000(税込¥129,800)		1.0h



153 GARAGE GB350 21-22

セパレートハンドル& トップブリッジキット 適合追加!

カフェレーサーという少しきつい姿勢を想像しがちですが、本製品はトップブリッジも含めてハンドル設計しているため、すっきりした見た目と無理無くスポーツライディングを楽しめるポジションを両立。

絞り角116°(純正 145°) 外径φ22.2/内径φ16 垂れ角3° 全高 約1020mm(メーター位置)

デリバリー中

車種専用設計

ボルトオン

ハンドルロック可

アルマイト処理

POINT 1 キーロックが可能な車種対応品

POINT 2 ブレーキホースやワイヤー類などハンドル交換に伴い必要なパーツをオールインワンパッケージで

POINT 3 純正メーターを最適位置に移設するステー付属

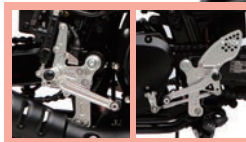


<キット内容>

トップブリッジ/セパレートハンドル(ブラック)/樹脂製パーエンド/ハンドルストッパー/ブレーキホース(build a lineステンレスブラック)/スロットルワイヤー/クラッチワイヤー/純正メーター用ステー



トップブリッジ	品番	本体価格	JAN	工数
ブラック	15311101B	¥70,000(税込¥77,000)	927688	2.0h
シルバー	15311101S		927671	



COMING SOON

本品と合わせて、カフェレーサーの理想的なポジションを叶えるバックステップ開発中!

ACTIVE STFレバー Z900RS SE 22-23 適合追加!

豊富なカラー展開の高機能クラッチレバー。精度が高くガタの少ないホルダーで、指先の力が正確に伝わりライディングに集中できます。



■カラーラインナップ

- ブラック……………1
- レッド……………2
- ガンメタリック……………3
- ブルー……………4
- ゴールド……………5
- グリーン……………6

※お求めの色の番号を左記品番の□に入れてください。

デリバリー中



レバー位置調整可能 <ブレーキ>

ダイヤル調整22段階(1.9mm/0.5°)

<クラッチ>

ダイヤル調整22段階(1.0mm/0.4°)



車種	タイプ	品番	本体価格	JAN	工数
Z900RS 18-23	ブレーキレバー	12070□05	¥14,000(税込¥15,400)	923079	0.1h
Z900RS CAFE 18-23●/SE 22-23●	クラッチレバー	12071□05	¥11,000(税込¥12,100)	923147	0.2h

●純正レバー品番の照合による適合情報です

※写真はZ900RSです。

GLIDE 祝 復活!

お客様の声で再販決定! フロント250-18 カスタマイズサイズホイール

カスタマイズサイズホイールとは?

多様化するニーズに合わせ、より自由で幅広いカスタマイズを楽しめるカスタム車両専用ホイールをラインナップ。ドラッグレーサーやツインレーサーのような“スポーティーな走り”を求める方に。

ホイールのインチアップ・ダウンに伴い、トレール量やハンドリングなど車両全体の走行性能が変わります。フォークピッチ・フェンダークリアランス・ベルトクリアランスなども同時に変更する必要があるため、ノーマル車両へは装着できません。

デリバリー中



COLOR LINE-UP



詳細



◀その他サイズラインナップはこちら

車種(ハブサイズ)	ディスク	本体価格
DYNA FXDC/FXDB(ABS) 14-17	ダブル/シングル	ABS有り ¥163,900~¥191,400 ABS無し ¥147,400~¥174,900
DYNA 08-13	ダブル/シングル	
DYNA FXD/FXDB/FXDC/FXDL 06-07	シングル	
DYNA FXDX 04-05	ダブル	
DYNA 00-03	ダブル/シングル	
DYNA 91-99	ダブル	
SPORTSTER XL1200 17-19(ABS)/08-15	ダブル/シングル	
SPORTSTER XL883 17-19(ABS)/08-15	ダブル/シングル	
SPORTSTER 00-07	ダブル/シングル	
SPORTSTER 84-99	ダブル	
XR1200 09-11	-	

開催中

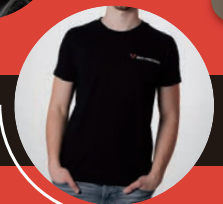
抽選で毎月20名様
計120名に当たる!

オリジナルアパレル プレゼントキャンペーン

期間 2023 8/31(木)まで

SW-MOTECHの商品を
税込¥5,500以上買って
応募するだけ!

※販売元(株)アクティブの製品に限る



ウェア

レースサポート 全日本ロードレース選手権 第3戦 in SUGO 5/21

ST1000 SDG Motor Sports RT HARC-PRO. #32 榎戸育寛選手



FP1での転倒をもとめせず予選でポールポジションを獲得。決勝ではホールショットを奪い序盤から攻め出ると、6周目には1分27秒971のコースレコードを樹立。「昨年様々なカテゴリーで学んだ経験を糧に結果を出せた」と振り返り、生まれたばかりの娘と妻に捧げる一勝を喜んだ。

使用
パーツ

[GALE SPEED] ワイヤークラッチホルダーキット

J-GP3 P.MU 7C GALE SPEED #1 尾野弘樹選手



レース後「苦しく厳しいレースを勝ち抜きました」と語ったように、赤旗中断を挟んで終始トップでレースを引っ張るも、激しく入れ替わる2番手に追われる周回が続く。終盤は#7若松選手、#11大和選手との争いとなったが、最終ラップで両選手が接触。単独トップで開幕戦から2連勝となった。

使用
パーツ

[GALE SPEED] VREブレーキマスター/サムブレーキマスター
リアマスター/フロント2Pラジアルキャリパー
[HYPERPRO] ステアリングダンパー-CSC

レースサポート Taste of Tsukuba SATSUKI STAGE -HERCULESクラス- 5/14

First☆Star AUTOBOY ACTIVE #71 新庄雅浩選手 / Team KAGAYAMA #23 加賀山就臣選手



予選では投入2年目となるHYPERPROリンク式ツインショックのセッティングを掴んだ新庄選手。対して加賀山選手は最終ラップで転倒を喫し、約2週間前のマシン炎上に続き決勝出場が危ぶまれる事態に。しかし圧巻のピットワークでたった3時間でマシンを修復。決勝グリッドに持ち込んだ。

決勝では序盤から新庄、加賀山両選手の一騎打ちに。まずは加賀山選手が得意のスタートを決め、抜きつ抜かれつしながらも2周目にはファステストラップをたたき出す。スタートから終盤までテールトゥノーズ、そしてクロスラインの連続で目まぐるしくトップが入れ替わる様子に観客は片時も目を離せず釘付けとなったが、最終的に約0.2秒差で接近戦を制したのは新庄選手!会場を沸かせた二人には熱い拍手が贈られた。

#71新庄選手 (ZR1200S) 使用パーツ

- [GALE SPEED]** VREブレーキクラッチマスター/TYPER-SB1・GP1Sホイール
Elaborate ラジアルキャリパー(フロント・リア)
- [ACTIVE]** プレスフォーミングスイングアーム/ハイスロケットEVO2
リモートアジャストワイヤー-V1
- [HYPERPRO]** リンク式ツインショック/ステアリングダンパー-RSC
- [QSTARZ]** GPSラップタイマー LT-8000GT
- [build a line]** ブレーキホース
- [ZERO GRAVITY]** スクリーン エアロスポーツ

リンク式ツインショック▶
詳細は特設サイトQRへ



#23加賀山選手(鐵隼) 使用パーツ

- [GALE SPEED]** リアマスターシリンダー/TYPER-SB1ホイール
- [ACTIVE]** スロットルキット TYPE-3
- [build a line]** ブレーキホース
- [Earl's]** ラウンドオイルクーラー



レースサポート アジアロードレース選手権 AP250 マレーシアRd. 5/13-14



ASTRA HONDA RACING TEAM

#46 HERJUN ATNA FIRDAUS選手
#123 RHEZA DANICA AHRENS選手
#54 VEDA EGA PRATAMA選手

インドネシアのホンダオフィシャルチーム、アストラホンダがレース1、2で表彰台を独占!一つのチームが同ラウンドで全表彰台を独占するのは大会初。また、ヴェダ選手は14歳の大会最年少記録で優勝を勝ち取った。着実な戦いを見せる3人はポイントも拮抗しており、残りのシーズンも優勝をかけて争う。

リザルト

レース1: ①#46 ②#123 ③#54
レース2: ①#54 ②#46 ③#123

使用
パーツ

[GALE SPEED] ・TYPE-GP1Sホイール ・ワイヤークラッチホルダーキット
[ACTIVE] ・ピレットレバー-RS2 ・リモートアジャストワイヤー

7月休業日 定休日:日曜・祝日

6/28(水)~7/1(土)*、2(日)
9(日)、15(土)~17(月・祝)
23(日)、29(土)、30(日)

※社員研修のため臨時休業

ショーモデル紹介



最新情報はホームページへ



トップページ > INFORMATION > お客様サポート

f t i y



株式会社 **ACTIVE** www.acv.co.jp
〒470-0117 愛知県日進市藤塚七丁目55番地

営業時間

9:00~18:00
土曜も出荷いたします
※休業日除く

お問い合わせ

TEL: (0561) 72-7011 (代)
FAX: (0561) 72-7012
Mail: info@acv.co.jp