

2022年 MFJ 全日本ロードレース選手権シリーズ 第8戦 スーパーバイクレース in 鈴鹿 11/5-6



シリーズ連覇を達成!!

J-GP3 クラス P.MU 7C GALESPEED #1 尾野弘樹選手

決勝では常にトップグループをキープして#26上原選手、#7木内選手と先頭争いを繰りひろげるハイペースな展開となりました。7周目に赤旗中断となり、5周のレース2から再スタートとなった後、木内選手の追い上げで3番手まで順位を落とすも、ストレートでの驚異的な速さで果敢にアタックし2位でフィニッシュ。2年連続でのシリーズチャンピオンを勝ち取った尾野選手に大きな拍手を贈ります!

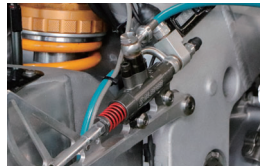
使用パーツ



VREブレーキマスターシリンダー



サムブレーキマスターシリンダー



リアブレーキマスターシリンダー



フロント2Pラジアルキャリア



ステアリングダンパー CSC

QSTARZ
Beyond Navigation

進化したGPSラップタイマー

LT-8000GT

全世界1000個限定!!

初回限定
特典

- 本体限定色(ブルー)
- バイクホルダーキット
- シリコンケース
- 6ヶ月延長保証



3.2インチ
モニター

■ 同梱品



本体 / USB TYPE-Cケーブル / 取扱説明書(日本語)
製品保証書 / ステッカー/バイクホルダーキット
6ヶ月延長保証

特徴

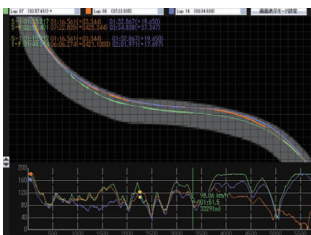
- ・サーキット、レースのための独立式GPS ラップタイマー
- ・0.04秒毎に記録する超高性能25Hzログ
- ・LT-6000Sより33%大きく明るいLCD ディスプレイ
- ・Wi-Fi、Bluetoothでのデータ通信やアプリ連動
- ・最長14時間稼働、IPX-7の防水性能
- ・世界750(国内141)のサーキットコース自動認識
- ・2ヶ所の1/4 インチ ネジ穴で取付けの汎用性UP
- ・本体内蔵アンテナ+外部アンテナ用プラグ

詳細



解析ソフト

QRacing PC版



各スプリット/セクター分析、加速/ブレーキポイント、ライン選択、最大3つのラップ比較など、詳細な走行解析が可能。走りデータを理解する事で上達につながります。

QRacing APP版



LT-8000GTとペアリングすることで走行ログの自動読み込み、同一セッションのベストラップとの比較、スマホで撮影した動画と走行ログの自動合成が可能。

QRacing WEB版



ソフトのインストールを必要とせず、インターネットにつながる端末なら使用可能。同一セッション内で最大3つのラップ比較が可能。

電装パーツ

AKRAPOVIČ × JMCA

政府認証 エキゾーストシステム

ご予約受付中

認定
国内基準適合
政府認証マフラー
一般公道での使用が正式に認可されて
いる車検対応のマフラーです。



TENERE700 20-21/22

2 パワー トルク
+1.7kW +2.8Nm
at 5200rpm at 5300rpm



MT-10 22

1 パワー トルク
+0.6kW +0.9Nm
at 11200rpm at 8500rpm



MT-25 22 YZF-R25 22

3 パワー トルク
+0.9kW +0.5Nm
at 10900rpm at 9700rpm



No.	車種・年式	車体/エンジン型式	品名	仕様	品番	本体価格	JAN
1	MT-10 22	8BL-RN78J/N537E	[JMCA] スリップオンライン	チタン	S-Y10S020-HAPLTJPA	¥134,000(税込¥147,400)	925141
2	TENERE700 20-22	2BL-DM09J/M415E 8BL-DM13J/M424E	[JMCA] スリップオンライン	チタン	S-Y7S03-HGJTJPA	¥138,000(税込¥151,800)	922843
3	MT-25 22 YZF-R25 22	8BK-RG74J/G403E	[JMCA] スリップオンライン	カーボン	S-Y3S05-HAPCJPA	¥82,000(税込¥90,200)	925158



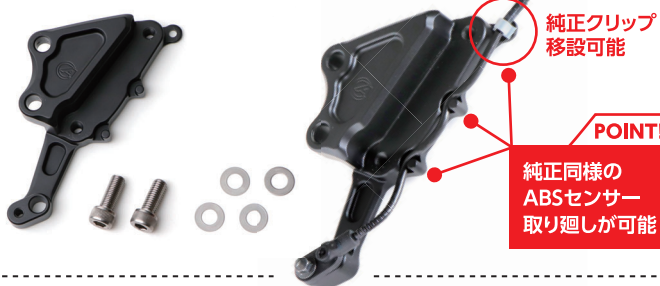
●センター調整用シム付属

品番	本体価格	JAN	工数
1471106B	¥15,000(税込¥16,500)	925127	1.0h

軽量&高強度!

CBR250RR (ABS) 17-22 2月デリバリー フロントアキシャルキャリアサポート

対応キャリア：GALE SPEED / Brembo製 アキシャル40mmピッチ 4POT
対応ディスク：純正サイズ(φ310)対応



CBR250RR (ABS可) 17-22 2月デリバリー リアアキシャルキャリアサポート



品番	本体価格	JAN	工数
1471107BN	¥20,000(税込¥22,000)	925134	1.0h



ACTIVE 思いのままのアクセル操作へ Z650RS 22 スロットルキット

■スロットル開度

Φ28→100° Φ32→90°
Φ36→80° Φ40→70°
Φ42→65° Φ44→60°

純正8巻取径Φ36.3/開度70°

TYPE-1/2/3

12月デリバリー



(ホルダー厚み:25mm)

TYPE-1

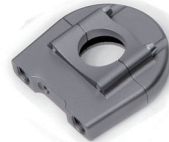
巻取径:Φ28,32,36,40,42,44
ワイヤー:ステンレス金具
各¥13,000(税込¥14,300)



(ホルダー厚み:15mm)

TYPE-2

巻取径:Φ28,32,36,40
ワイヤー:ステンレス金具
各¥15,000(税込¥16,500)



(ホルダー厚み:17.75mm)

TYPE-3

巻取径:Φ28,32,36,40,42,44
ワイヤー:ステンレス金具
各¥13,000(税込¥14,300)

■カラーラインナップ



スイッチキット
TYPE-2

・車種専用設計
・カプラーオン装着可能
¥5,800(税込¥6,380)



SW-MOTECH® プロ コスモ PRO COSMO バックパック

重量:1.3kg

容量:16.0L

素材:ポリステティックナイロン



30.0cm

45.0cm



デリバリー中

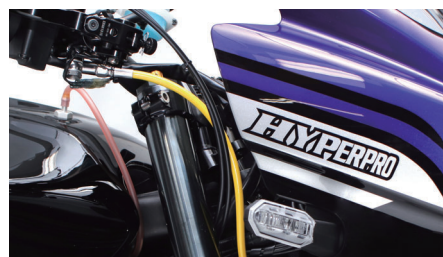
人間工学に基づいた
モーターサイクル専用設計!!

build@line ブレーキフィーリングの向上に!! ステンメッシュ製 カラーブレーキホース

デリバリー中

カラーホースのフィッティング
パーツはステンレス(シルバー)
のみとなります。

膨張を防ぐステンレスメッシュ製ホースで、ブレーキング時の効果がダイレクトに伝わるようになります。そのためスピードコントロールがしやすくなり、制動距離を短くすることにつながります。



長さ:110~2460mm
(25mm刻み)

車種別ホースキット

車種別ボルトオンキットをカラーホースで制作可能。純正適合の仕様から±500mmまで追加料金無しで長さの変更が可能。



オーダーメイド

お客様のご希望のパーツ、ホース長、カラーで自由にキットを制作できるサービス。マスターやキャリパー、ハンドル変更の場合でも柔軟に対応することができます。



ユニバーサルホース

クリアレッド、クリアブルーはカスタムに伴うブレーキホースの長さ変更にも素早く対応できる汎用ホースをラインナップ。



ブレーキ

バックパック

ハンドル



SV650 22年式
適合追加

SV650 16-22 サスペンションスプリング

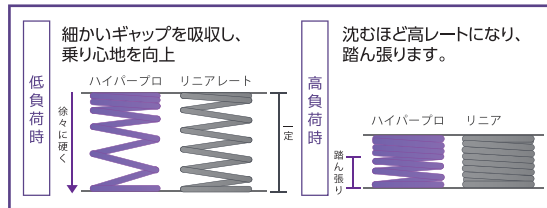
デリバリー中

フロントスプリング

リアスプリング

コンビキット

ハイパープロのスプリングは…



(フロントスプリング+リアスプリング)

車種・年式	品名	仕様	品番	本体価格	JAN	工数
SV650(ABS) 16-22	フロントスプリング	-	22051620	¥20,000(税込¥22,000)	830810	1.5h
SV650(ABS) 16-22	リアスプリング	-	22051621	¥22,000(税込¥24,200)	830827	
SV650(ABS) 16-22	コンビキット	フロントスプリング+リアスプリング	22051622	¥39,000(税込¥42,900)	830834	3.0h

レースサポート

MFJ 全日本ロードレース選手権シリーズ 第8戦 スーパーバイクレース in 鈴鹿 11/5-6

ST600クラス

AKENO SPEED・YAMAHA
#12 井手 翔太選手



© MFJ PROMOTION

決勝、序盤は3番手をキープして3周目に2番手、4周目には1番手と着々と順位を上げトップを走り、徐々に後続との距離を離してそのままチェッカー。今シーズン最終戦を悲願の優勝で終えました。

使用パーツ

- ACTIVE ビレットレバー RS2
- GOODRIDGE ステンレスメッシュホース

ST600クラス

SDG Motor Sports RT HARC-PRO.
#33 國井 勇輝選手



© MFJ PROMOTION

決勝、スタートから2番手に付き、先頭集団で順位争いを展開。残り2周のタイミングで#2小山選手に抜かれ3番手になるも、後続のアタックから逃げ切って今シーズン初の表彰台を獲得しました。

使用パーツ

- ACTIVE ビレットレバー RS2
- GALE SPEED ワイヤークラッチホルダーキット
- GOODRIDGE ステンレスメッシュホース

テイスト・オブ・ツクバ 2022 KAGURADUKI STAGE 11/5-6



HERCULESクラス First☆Star AUTOBOY ACTIVE

#71 柴田 陸樹選手 ZRX1200S

決勝、オープニングラップでトップを取り好調な走り出しを見せた柴田選手。後に#414光元選手(H2R)に離されるも、終盤まで#70岩崎選手との白熱の2位争いを見せ、3位でチェッカー。手に汗握るレース展開を見せてくれました。



LT-8000GT



リンク式ツインショック

12月休業日 定休日:日曜・祝日

4(日)、10(土)、11(日)、
18(日)、24(土)、25(日)、
29(木・午後)~1/5(木)*

*冬季休暇

ショーモデル紹介



廃番 & 年式更新情報公開中



トップページ > INFORMATION > お客様サポート

Facebook Twitter Instagram YouTube



株式会社 アクティブ www.acv.co.jp
〒470-0117 愛知県日進市藤塚七丁目55番地

営業時間

9:00~18:00
土曜も出荷いたします
※休業日除く

お問い合わせ

TEL:(0561)72-7011 (代)
FAX:(0561)72-7012
Mail:info@acv.co.jp