

■ CB1300SF ABS仕様 14-20 フロント ■

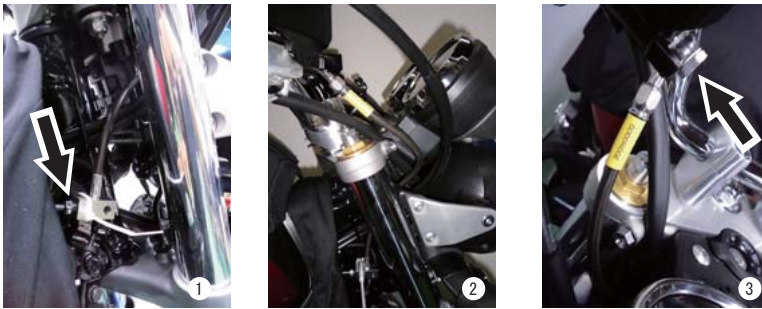
■ 取り外し箇所



キャリアパーよりブレーキ液を抜き取り、ノーマルブレーキホースを取り外します。

- A) マスターからタンク右下ジョイント部まで
- B) ステム下部ジョイント部からキャリアパーまで

■ 取り付け手順



● マスターからタンク右下ジョイント部まで

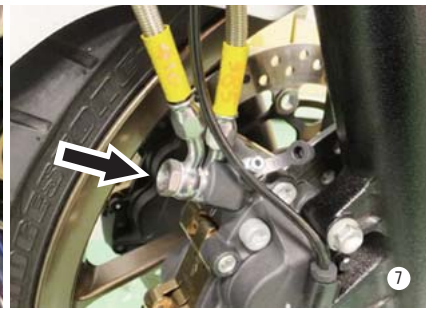
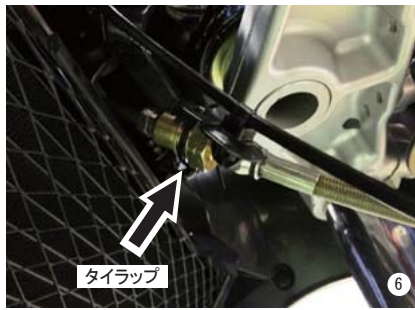
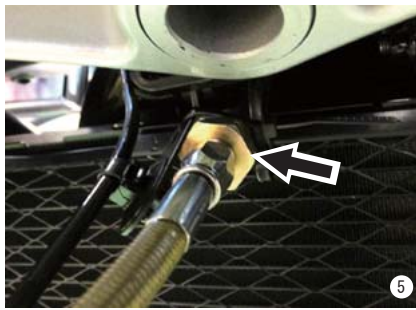
- ① タンク右下ジョイント部のノーマルパイプにホース (335mm/ブロック付) を取り付けます。
- ② ホースを通します。
- ③ マスターにアダプター20を取り付け、ホース (335mm/ブロック付) を接続します。



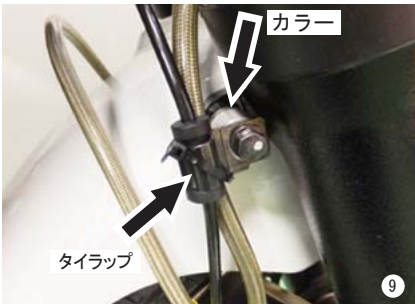
- ④ ア) 純正パイプをずらしブロックをフレームに純正ボルトで固定します。
イ) パイプがずれない場合には、タイラップ/150mmでブロックをフレームに固定します。

⚠ 警告

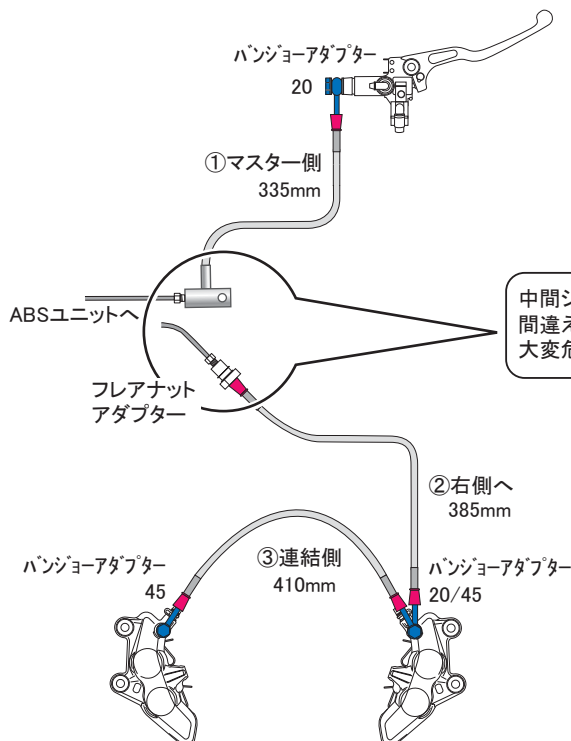
ブレーキホースの接続先 (キャリアパー側とマスター側) を誤るとブレーキ操作に重大な危険を伴います。再度、接続先を確認し間違いのないことを確認した上で次の作業に進んでください。誤った取り付けをした場合、ブレーキがロックし戻らなくなる恐れがあります。



- 中間ジョイント部（ステム下側ジョイント部）から左右キャリパー
- ⑤ ノーマルホース（パイプ側）にフレアナットを取り付け、ホース/385mmを取り付けます。
- ⑥ タイラップ150mmでステーに固定します。
- ⑦ ホース/385mmにアダプター20を、ホース/410mmにアダプター45を取り付けます。
- 右キャリパーにそれぞれを取り付けます。
- ※：キャリパー内側にアダプター20/ホース385mm
- ※：キャリパー外側にアダプター45/ホース410mm（P1.25Wボルトを使用）



- ⑧ 左キャリパーにアダプター45を取り付けます。
- ⑨ ボトムケースとセンサーハーネスステーの間にカラー（12x6.5x16）を挟むようにして純正ボルトにて取り付け、タイラップ/150mmで中間ジョイントからのホースをセンサーハーネスステーに固定します。
- ⑩ ホースをステーにタイラップ/100mmで固定します。



警告

中間ジョイント部の接続先を間違わないでください。
間違えて接続した場合、ブレーキが走行中にロックする恐れがあり大変危険です。細心の注意をはらって組み立ててください。

本製品の内容は令和03年06月現在のものです

株式会社 **アクティブ**

〒470-0117 愛知県日進市藤塚七丁目55番地
TEL (0561)72-7011 FAX (0561)72-7012
URL <http://www.acv.co.jp> 210605KIT01