

**LED**  
ナンバー灯仕様

汎用リフレクター  
キット別途必要

ナンバー角度45°

この製品は、道路運送車両法の新基準により令和3年4月1日以降に初年度登録された車両への装着は禁止されています。



**ACTIVE**

フェンダーレスキット (ナンバー取付ステー)

# FENDERLESS KIT



**KAWASAKI**

## ZRX1200 DAEG 09-16

ブラック<品番 1157071 JAN 4538792560274>



Web版  
取り扱い説明書



※スマートフォン対応

リフレクターキット

TYPE-1  
スクエアタイプ



カラー:シルバー/ブラック

TYPE-2  
トラペジッドタイプ



左記3タイプから  
お選びください

TYPE-3  
スリムタイプ



# 取り扱い説明書

安全にお使い頂くために必ずお読みください

この度は当社製品をお買い上げ頂きまして誠にありがとうございます。  
ご使用の際には、この取り扱い説明書を熟読し、内容を十分にご理解の上で正しい取り付けを行いご使用ください。取り扱い説明書の指示及び警告、注意に反したご使用により損害が発生した場合、当社はその責を負いかねますのでご注意ください。またこの取り扱い説明書は製品を破棄されるまでお手元に保管していただき、第三者に譲渡される場合は必ずこの取り扱い説明書も譲渡者にお渡しください。



は警告、注意を促す内容があることを告げるものです。



は禁止の行為であることを告げるものです。



は行為を強制する内容があることを告げるものです。

### 警告

取り扱いを誤ると死亡又は重症を負う可能性が想定される内容を表示します。

- エンジン始動中及び停止後はしばらくの間、エンジン・マフラー等は高温になっています。必ず冷間時に作業を行ってください。(触れると火傷等の負傷を負う恐れがあります)
- 作業を行う際は、水平な場所で車両を安定させた安全な状態で作業を行ってください。(作業中オートバイが転倒し怪我をする恐れがあります)
- 近くにガソリンなどの危険物や可燃物を絶対に置かないでください。(火災の原因になります)
- エンジンを始動させる場合は、必ず換気の良い場所で行ってください。密閉した様な場所ではエンジンを始動させないでください。(一酸化炭素中毒になる恐れがあります)
- 各ボルト及びナットはサービスマニュアルに従い規定トルクを厳守し締め付けてください。(締め付け不良はボルト及びナットの破損や緩みの原因となり部品の脱落等につながる恐れがあります)
- 法定速度を厳守し安全運転を心がけてください。(転倒による怪我、死亡事故の原因になります)
- 取り付け作業前にはバッテリーのマイナス端子を取り外してください。(作業中にショートした場合、感電、車輛火災、ヒューズ、電球切れ等を起こす場合がありますので必ず行なってください)
- 当社フェンダーレスキット (ナンバー取付ステー) はアルミ製です。経年変化により表面が腐食し破損する恐れがありますので、必ず定期点検を行ってください。



### 注意

取り扱いを誤ると傷害又は物的障害が発生する可能性が想定される内容を表示します。

- 取り付けは技能・知識のある方を対象としております。整備資格のある方又は認証工場で行ってください。(製品の機能が損なわれ故障等の原因になります)
- 当社指定車種以外の取り付けは行わないでください。(製品の機能が損なわれ故障等の原因になります)
- お客様による分解や修理・改造は危険ですので行わないでください。修理の際は、お買い上げ販売店または当社にご連絡ください。(製品の機能が損なわれ故障等の原因になります)
- 取り付けの際には軍手・長袖等で身体を保護し、十分注意してください。(怪我をする恐れがあります)
- 製品取り付け後は走行前に必ず走行に関する機能が正常であることを確認した上で走行してください。
- 取り付けたボルト及びナットは約100km走行後、改めて規定トルクで増し締めを行ってください。また、500km毎に定期点検を行ってください。
- 走行中に異常が発生した場合は、直ちに走行を中止し、安全な場所に停止して異常個所の点検を行ってください。
- ノーマルリフレクターが取り付けできなくなる車両には必ず汎用リフレクターキット (別売) を取り付けてください。(法令で装着が義務づけられています)
- ナンバーステーにはナンバープレート、汎用リフレクター、当社指定部品以外の部品は取り付けしないでください。(重量オーバーにより製品が破損する恐れがあります)
- フェンダーレス (ナンバー取付ステー) 本体、ステーの角度は変更しないでください。(角度を変更し車両に取り付けた場合、保安基準を満たすことができなくなります)



## 1. データベース

車種 / 年式	ZRX1200 DAEG 09-16	リフレクター	ノーマル使用不可 (別途必要)
型式	ZR1200D		
		標準取り付け時間	1. 0 h

## 2. ご用意いただく物 (必ずご用意ください)

- 車種専用サービスマニュアル
- 汎用リフレクターキット

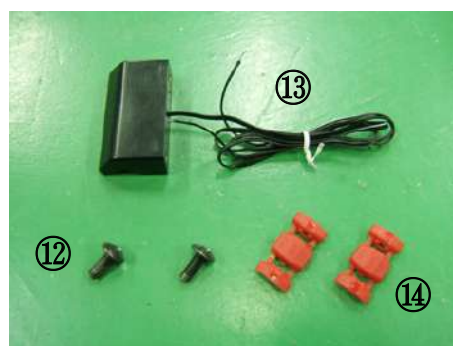
( 品番 : 1150021 等 / ノーマルリフレクターが装着できませんので必ずご用意ください )

## 3. 構成商品表

NO	品名	個数	NO	品名	個数
1	ウインカーステー	1	8	ワッシャー(大)	2
2	ナンバーステー	1	9	ワッシャー M6	9
3	サイドステー右	1	10	トラスボルト M6X15	2
4	サイドステー左	1	11	荷掛けフック	2
5	皿ボルト M6X20	3	12	トラスボルト M5X10	2
6	皿ボルト M6X15	6	13	LEDナンバー灯	1
7	ロックナット M6	9	14	ワンタッチカプラー	2

装着作業前に必ずご確認ください

本製品の内容は令和04年09月現在のものです



## 取り付け手順説明

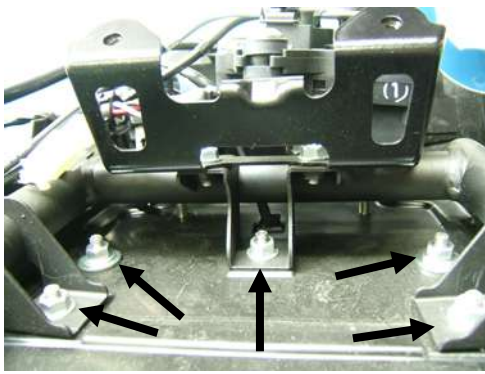
### 1. 作業開始前に

- 必ず構成商品表を参考に付属品をご確認ください。
- サービスマニュアルに従って作業を行ってください。特に締め付けトルクはサービスマニュアルを参照の上、必ず厳守してください。
- この取り扱い説明書を熟読し、内容をご理解の上、取り付けを始めてください。
- 指示のない限り、ワッシャーはナット側に使用してください。

### 2. ノーマル部品取り外し



- 2-1. サービスマニュアルを参照し、シート・アシストグリップ・テールカウルを取り外します。



2-3. 排気デバイスのモーター部を外し、ウインカー・ナンバー灯の配線カプラーを抜き、リアフェンダーASSYを取り外します。



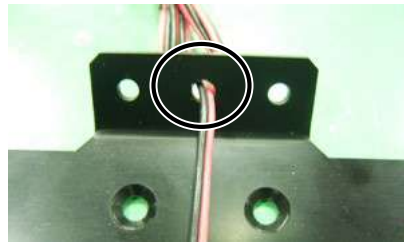
2-2. ノーマルリアフェンダーよりウインカーを取り外します。(純正荷掛けフックは使用できません)



### 3. 取り付け作業



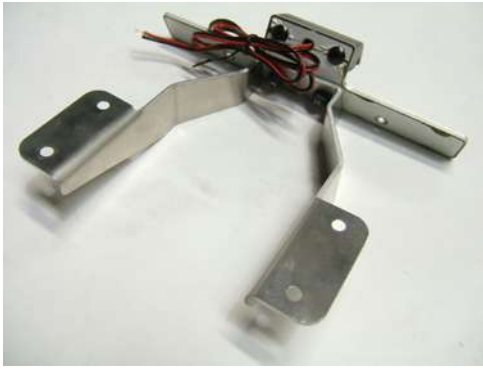
3-1. ナンブラステーに LED ナンバー灯の配線を通し、トラスボルト M5 で取り付けます。(2ヶ所)



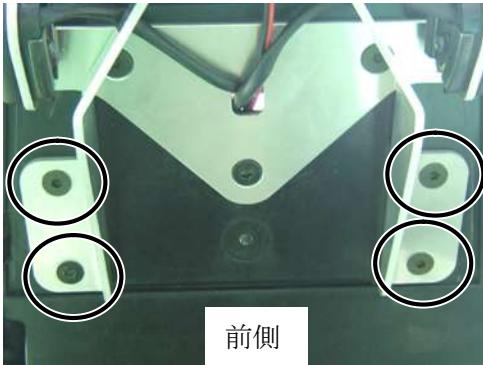
3-3. ウインカーステーにノーマルウインカーを、ノーマルステー・ネジを使用して取り付けます。



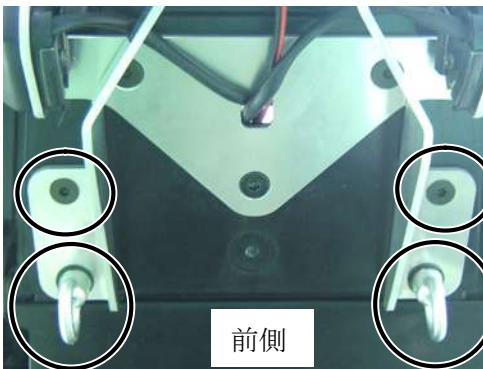
3-2. ウインカーステーを皿ボルト M6×20・ワッシャー・ロックナットで車体に取り付け(3ヶ所)、配線を通します。



3-4. ナンバーステーにサイドステーを皿ボルト M6×15・ワッシャー・ロックナットで取り付けます。(2ヶ所)



3-5. 車体への取り付け①(荷掛けフックを使用しない場合)  
サイドステーを皿ボルト M6×15・ワッシャー・ロックナットで取り付けます。(4ヶ所)



3-6. 車体への取り付け②(荷掛けフックを使用する場合)  
サイドステー前側を内側よりトラスボルト、外側よりワッシャー(大)・荷掛けフックで、後側を皿ボルト M6×15・ワッシャー・ロックナットで取り付けます。  
**注意：荷掛けフックは必ず前側に取り付けてください。**



3-7. ナンバー灯の配線をノーマル同様に取り回し、ワンタッチカプラーを使用して接続します。

結線	
車体側	LED側
赤色	→ 赤色
黒/黄色	→ 黒色



3-8. ウィンカーの配線を結線して、ウィンカー・ナンバー灯の点灯・点滅を確認します。  
3-9. 全体の位置を合わせ、増し締めし、取り外した外装等を取り付けます。

#### 4. 作業終了後に

- 本製品はノーマルのリフレクター（反射板）を取り付けることが出来ませんので、汎用リフレクターキット（品番 1150021 等）を必ず装着してください。  
（法令で装着が義務づけられています）
- ナンバーステーにはナンバープレート・汎用リフレクター以外の部品を取り付けしないでください。（重量オーバーにより破損する恐れがあります）
- ボルト・ナット等の締め忘れが無いことを再度確認してください。  
（部品の脱落、破損につながります。）
- ナンバーステーの角度を、プレートを曲げて変更しないでください。  
（商品が破損する恐れがあります）



本製品の内容は令和 07 年 01 月現在のものです

製品に関するご不明な点やご質問  
がございましたらお気軽に当社ま  
でお問い合わせください。



〒470-0117 愛知県日進市藤塚 7 丁目 55 番地  
TEL 0561-72-7011 (代) FAX0561-72-7012  
<https://www.acv.co.jp> E-mail info@acv.co.jp